

QUEERNET-RLP



lesbisch, schwul, bi,
trans*, inter*, queer

LEBEN IN DER

PFALZ

VORWORT

Die Pfalz hat viel zu bieten für Lesben, Schwule, Bi, Trans* und Inter*:

Treffpunkte, Freizeitangebote, Unterstützung durch Beratung und Weiterbildungsmöglichkeiten. QueerNet Rheinland-Pfalz, das landesweite Netzwerk der schwul-lesbisch-trans*-queeren Gruppen und Initiativen in Rheinland-Pfalz, stellt Ihnen im Folgenden Vereine, Gruppen und Institutionen vor, die diese Angebote in der Pfalz bereithalten. Zu jeder Gruppe finden Sie auch direkt alle Kontaktinformationen.

Besonders hinweisen möchten wir auf das Projekt „Familienvielfalt“. Hier haben Familien- und Jugendeinrichtungen der Pfalz die Möglichkeit, Antworten auf Fragen zu gleichgeschlechtlichen Lebensweisen, zu Trans*, Inter* und zu Regenbogenfamilien zu bekommen. Die Mitarbeiter und Mitarbeiterinnen des Projekts bieten Fortbildungen an und vermitteln auch Kontakte zu Beratungseinrichtungen. Denn: Alle haben das Recht auf ein Leben in Würde, ohne jede Diskriminierung. Das gilt im Besonderen auch für Schulen.

Lehrer_innen und Schüler_innen können sich an SCHLAU wenden und Schwule, Lesben und Trans* Personen einladen, die Ihre Bildungseinrichtung besuchen und kompetent informieren.

Viel Freude bei der Lektüre!

Als Ansprechpersonen stehen Ihnen gerne zur Verfügung:

Kontakt **QUEERNET RHEINLAND-PFALZ E.V.**

Landesweites Netzwerk für Lesben
und Schwule in Rheinland-Pfalz

Sprecher: Joachim Schulte

Mob: +49. (0)170. 32 12 217

Hintere Bleiche 29, 55116 Mainz

sprecher@queernet-rlp.de

REGIONALKOORDINATORIN PFALZ

des Projekts Familienvielfalt

Mark Blattner

Tel: +49 (0)6341. 70 69 96 6

Mob: +49 (0)178. 86 09 97 1

familienvielfalt.lu@queernet-rlp.de

KAISERSLAUTERN

INSTITUTIONEN

LAUTERJUNGS UND -MÄDELS E.V.

Seit 20 Jahren engagieren sich die lauterjungs und -mädel für die Belange und Interessen von Schwulen und Lesben in der Region Kaiserslautern. Im Laufe der Jahre hat sich der Verein allerdings allgemein für alle Menschen geöffnet, die sich als „queer“ bezeichnen. Neben regelmäßigen Treffen (Jugendcafé, Jugendgruppe oder Trans*Treff), gibt es offenen Treffen für alle Interessierte (Mittwochstreff) und zahlreiche Einzelveranstaltungen. Als Teil von QueerNet Rheinland-Pfalz sind die lauterjungs und -mädel auch Träger des SCHLAU-Projektes für die Westpfalz, der queeren Mediathek und organisieren zusammen mit anderen Gruppen die Pride Week Kaiserslautern. Im Verein haben also Selbsthilfegruppen, Freizeitangebote, gesellschaftliches Engagement und auch Netzwerkaktivitäten ihren Platz.

Queere Mediathek: Weiterhin bieten die lauterjungs und -mädel eine queere Mediathek. Diese bietet allen Interessierten die Möglichkeit, Bücher und DVDs aus einem Bestand von über 550 Medien auszuleihen. Die Bandbreite reicht dabei von Romanen über Ratgeber bis hin zu TV-Serien. Der Filmbestand wird regelmäßig um aktuelle Kinofilme mit queerem Bezug ergänzt. Außerdem liegen aktuelle Zeitschriften und Broschüren aus. Die Ausleihe kann an jedem Treffen oder nach Anfrage erfolgen.

Gruppen, Termine und Sonderveranstaltungen sind auf der Homepage zu finden.

Kontakt lauterjungs und -mädel e. V.
Tel: +49. (0)631. 62 64 074
kontakt@lauterjungs.de
www.lauterjungs.de
www.lautermaedels.de
www.facebook.com/lauterjungs

QUEER-REFERAT

im AstA der TU Kaiserslautern

Der Arbeitsbereich LGBTIQ (Lesbian Gay Bi Transgender Intersex Queer) bietet allen Studierenden eine Anlaufstelle für Fragen und Vorschläge rund um das Themen sexueller Minderheiten an und um die Universität.

Das Aufgabengebiet des Queer-Referats erstreckt sich im Wesentlichen auf die Organisation der lgbtiq-freundlichen „umgekramt“-Uni-Party, die Vertretung der Interessen sexueller Minderheiten an der TU, die Organisation der Aktionstage gegen Homo-

KAISERSLAUTERN

INSTITUTIONEN

Bi-, Inter- und Transphobie mit den Vereinen und Gruppen in Kaiserslautern (IDAHOBIT) sowie die Etablierung eines regelmäßigen queeren Treffens (Café, Spieleabend) an der TU.

Sprechzeiten Montag zwischen 12 und 13 Uhr

Kontakt Queer-Referat
Tel: +49. (0)631. 205-28 32
lgbt@asta.uni-kl.de
www.asta.uni-kl.de/asta/arbeitsbereich-lgbtiq

GRUPPEN UND OFFENE TREFFPUNKTE

GRUPPEN DER LAUTERJUNGS UND -MÄDELS E. V.

Die lauterjungs und -mädel e.V. sind Dach für derzeit 4 Gruppen.

Mittwochstreff der lauterjungs und -mädel e. V.: Der Mittwochstreff ist ein lockerer Treff für die queere Community - zum Netzwerken und etwas unternehmen. Wir interessieren uns für die Probleme von Schwulen und Lesben in der Arbeitswelt, in der Gesellschaft. Wir engagieren uns in der Politik, um Diskriminierung abzubauen, und helfen Betroffenen, sich dagegen zu wehren. Aber natürlich organisieren wir auch Unternehmungen, bei denen wir gemeinsam etwas Freizeit miteinander verbringen. Der Mittwochstreff ist für Menschen Ü25.

Treffen regelmäßig 2. bis 5. Mittwoch im Monat ab 19.00 Uhr
(konkrete Termine bitte der Homepage entnehmen!)

Jugendgruppe der lauterjungs und -mädel e. V.: Die offene Jugendgruppe wendet sich an schwule, lesbische, bi- oder transsexuelle Jugendliche und junge Erwachsene bis 26. Jahre. Hier kann man einfach neue Leute im gleichen Alter kennen lernen, neue Freundschaften finden oder bestehende pflegen und gemeinsam etwas unternehmen, quatschen, spielen oder Kneipenbummel machen. Es handelt sich um ein kostenloses Angebot und es besteht keine Verpflichtung zur Mitgliedschaft.

Treffen regelmäßig 1. Mittwoch im Monat ab 17.00 Uhr
(konkrete Termine bitte der Homepage entnehmen!)

KAISERSLAUTERN

GRUPPEN UND OFFENE TREFFPUNKTE

Café Q der lauterjungs und -mädel e. V.: Der offene Jugendtreff Café Q wendet sich an schwule, lesbische, bi- oder transsexuelle Jugendliche zwischen 14 und 18 Jahren. Hier kann man einfach neue Leute im gleichen Alter kennen lernen, neue Freundschaften finden oder bestehende pflegen und gemeinsam quatschen oder spielen. Es handelt sich um ein kostenloses Angebot und es besteht keine Verpflichtung zur Mitgliedschaft.

Treffen regelmäßig 2. Freitag im Monat um 16.00 Uhr
(konkrete Termine bitte der Homepage entnehmen!)

Trans*treff KL (SHG) der lauterjungs und -mädel e. V.: Der Treffpunkt ist für alle Trans*Menschen - egal ob transsexuell, transgender, transident oder auch ein anderer Bereich im Trans*-Spektrum angesiedelt - zum Erfahrungsaustausch, Kontakte knüpfen, sich mit Gleichgesinnten aussprechen oder auch einfach mal ohne Scheu einen gemeinsamen Abend verbringen. Es handelt sich um ein kostenloses Angebot und es besteht keine Verpflichtung zur Mitgliedschaft/Anmeldung.

Treffen regelmäßig 2. Freitag im Monat um 19:30 Uhr
(konkrete Termine bitte der Homepage entnehmen!)

Kontakt zu den Gruppen findet man unter:

Kontakt lauterjungs und -mädel e. V.
Tel: +49. (0)631. 62 64 074
kontakt@lauterjungs.de
www.lauterjungs.de
www.lautermaedels.de
www.facebook.com/lauterjungs

QUEER DEVILS E.V.

Der queere Fanclub de 1.FCK engagiert sich vor allem in der Fußballszene aktiv gegen Homophobie, Rassismus und Diskriminierung. Aber auch übliche Aktivitäten eines Fanclubs gehören dazu. Vor allem gemeinsame Besuche von Heim- und Auswärtsspielen der Roten Teufel. Dazu gibt es Vereinsfeste im Frühjahr, Sommer und kurz vor Weihnachten. Der Fanclub genießt mittlerweile hohes Ansehen durch sein soziales Engagement und lädt immer wieder auch zu Info-Veranstaltungen ein, die der Aufklärung zum Kernthema dienen.

Über soziale Netzwerke und die Fanclub-Webseite wird kontinuierlich zu aktuellen Themen informiert. Die Queer Devils arbeiten eng mit dem 1.FC Kaiserslautern und dem AWO-Fanprojekt Kaiserslautern

KAISERSLAUTERN

GRUPPEN UND OFFENE TREFFPUNKTE

zusammen, organisieren gemeinsame Aktionen und sind regelmäßig beim FCK-Stadionfest vertreten. Der Fanclub ist aktives Mitglied im nationalen und internationalen Netzwerk der QFF (Queer Football Fanclubs).

Kontakt Queer Devils e. V.
info@queer-devils.org
www.queer-devils.org
www.facebook.com/qdevils

ROSATEUFEL

Fußball: Du magst Sport, bist ein Teampayer und willst sportlich aktiv sein? Dann bist du genau richtig bei uns - egal ob Anfänger oder Profi. Bei der Fußballgruppe ist jeder willkommen und herzlich zum Mitspielen eingeladen. Dabei stehen Spaß und Teamgeist im Vordergrund. Aber es wird nicht nur trainiert. Wir messen uns regelmäßig mit anderen schwulen Mannschaften auf verschiedenen Turnieren in ganz Deutschland. Neugierig geworden? Dann komm vorbei und spiel' einfach mit!

Stammtisch: An Donnerstagen trifft sich der Stammtisch in wechselnden Lokalitäten in Kaiserslautern. In einem gemütlichen und freundschaftlichen Umfeld lernt man auf ungezwungene Weise nette aufgeschlossene Leute kennen, die mit Spaß und Humor gemeinsam ihre Freizeit gestalten. „Komm auch Du und sei dabei“ ist das Hauptmotto der RosaTeufel.

Kontakt Rosa Teufel
Pariser Str. 23
67655 Kaiserslautern
kontakt@rosateufel.de
www.rosateufel.de
www.facebook.com/groups/245848122413973

SCHWULESBISCHER STAMMTISCH KAISERSLAUTERN

Café und Restaurant, Kerwe und Weihnachtsmarkt, Themenabend, Kochen, Spielen, Filme. Neue Leute kennen lernen. Freundschaften knüpfen?

Treffen Donnerstags um 19.00 Uhr
wechselnde Lokalitäten, monatlich angekündigt

Kontakt SchwuLesBischer Stammtisch
post@schwulesbischer-stammtisch.de
www.schwulesbischer-stammtisch.de

KAISERSLAUTERN

PARTYS

„UMGEKRAMT“

LGBlTIQ-freundliche Uni-Party

Termin beim Queer-Referat des AStA der TU Kaiserslautern erfragen

GRUPPEN UND OFFENE TREFFPUNKTE

SCHLAU KAISERSLAUTERN

SCHLAU bietet erlebbare und authentische Begegnungen mit der Thematik Homo-, Bi- und Transsexualität, unter anderem durch autobiographische Berichte und spielerischer Elemente. Dabei werden Vorurteile hinterfragt und Wissen vermittelt. SCHLAU-Workshops wirken gegen Homo- und Transphobie und für Akzeptanz von Minderheiten. So leistet SCHLAU einen grundlegenden Beitrag zu nachhaltiger Demokratieerziehung, Antidiskriminierung, effektiver Gewaltprävention und ganzheitlicher Gesundheitsförderung. Fortlaufend werden ehrenamtliche Mitarbeiter_innen weitergebildet, um bestehende Qualitätsstandards einzuhalten.

Kontakt SCHLAU Kaiserslautern
Tel: +49 (0)631. 62 64 074
kaiserslautern@schlau-rlp.de
www.schlau-rlp.de

BERATUNG

LAUTERJUNGS UND -MÄDELS E. V.

Die ehrenamtlichen Mitarbeiter_innen des Teams der lauterjungs und -mädels e.V. sind Ansprechpartner zu allen Fragen rund um Themen und Lebenswirklichkeiten von Schwulen, Lesben, Bi- und Transsexuellen. Es wird nur ein Erstkontakt und eine allgemeine Beratung angeboten, bei Bedarf werden Kontakte zu professionellen Beratungen und Einrichtungen vermittelt. Alle können anrufen, vertraulich und kostenlos. Es können auch persönliche Gesprächstermine vereinbart werden. Der Kontakt kann auf Wunsch auch anonym erfolgen. Die Telefonnummer ist eine offizielle Beratungsnummer und taucht auf dem Einzelverbindungs nachweis nicht auf.

Kontakt lauterjungs und -mädels e. V.
Tel: +49. (0)631. 62 64 074
kontakt@lauterjungs.de
www.lauterjungs.de
www.lautermaedels.de
www.facebook.com/lauterjungs

OTTERBERG

GRUPPEN

ZETRAKI

(Zirkel von Eltern mit Trans*Kindern)

Familien mit Kindern, deren Geschlechtsidentität nicht mit dem bei der Geburt zugewiesenen Geschlecht übereinstimmt, bilden ZETraKi. Im 6-wöchigen Abstand finden Elterntreffen statt. Wir tauschen uns aus, machen uns stark für unsere Kinder, bereiten Aktionen und Familienausflüge vor und haben Spaß dabei. Wir freuen uns auf Euch. Bitte meldet Eure Teilnahme an.

Kontakt ZETraKi
Praxis Herz-Werk
Lauerstr. 26
67697 Otterberg
Tel: +49 (0).6301. 62 80 938
zetraki@herz-werk.org
www.herz-werk.org

LANDAU

GRUPPEN UND OFFENE TREFFPUNKTE

QUEERULANTEN*

Die Queerulanten* sind eine Hochschulgruppe für verschiedene sexuelle Orientierungen und geschlechtliche Identitäten an der Universität Landau. Die Queerulanten* bearbeiten das Themenfeld sexuelle und geschlechtliche Identität an der Uni Landau und werben für Akzeptanz und Offenheit.

Angebote: gemeinsame Treffen| Interessenvertretung| Öffentlichkeitsarbeit| Beratung| wissenschaftliche Arbeit/Vorträge| Partys

Treffen siehe Stammtischzeiten auf der Homepage o. Facebook

Kontakt QUEERulanten*
c/o AStA der Universität Landau
Im Fort 7
76829 Landau in der Pfalz
info@queerulanten-landau.de
www.queerulanten-landau.de
www.facebook.com/diequeerulantenlandau

LANDAU

GRUPPEN UND OFFENE TREFFPUNKTE

„JUBEJU“ – JUGEND BERÄT JUGEND / QUEER-JUBEJU

Das „JubeJu“ ist eine offene Gruppe für Jugendliche, um Rat von anderen Jugendlichen zu bekommen. Dabei sind die Gesprächsthemen offen. Von Alltagsproblemen bis hin den Themen der drei Standbeine kann alles thematisiert werden. Das Queer-JubeJu ist dabei themenspezifisch auf die Bereiche sexuelle, romantische und geschlechtliche Vielfalt und Coming-Out angedacht. Das JubeJu ist ab 14 Jahren.

Treffen jeden 2. und 4. Mittwoch, 19.00 Uhr bis 21.00 Uhr JubeJu
jeden 1. Mittwoch 17.00 Uhr bis 19.00 Uhr Queer-JubeJu
im Café Regenbogen der Aids-Hilfe

Kontakt Jugend berät Jugend
Aids-, Drogen- & Jugendhilfe Landau e. V.
Weißburger Straße 2b
76829 Landau in der Pfalz
Tel: +49 (0).6341. 88 68 8
info@aids-drogen-jugendhilfe.de
www.aidshilfe-rlp.de/landau

SONNTAGSCAFÉ

Das Sonntagscafé findet unter dem Motto „Begegnung schafft Toleranz“ statt und ist ein Treffpunkt für alle, egal mit welcher Einstellung und mit welchem Hintergrund - HIV-Positive, Jugendliche, Menschen mit unterschiedlicher sexueller und geschlechtlicher Identität, Menschen mit Drogenproblematik, Angehörige und Freunde.

Treffen jeden 1. und 3. Sonntag im Monat ab 18 Uhr
(außer Juli / August)

Kontakt Sonntagscafé
Aids-, Drogen- & Jugendhilfe Landau e. V.
Weißburger Straße 2b
76829 Landau in der Pfalz
Tel: +49 (0).6341. 88 68 8
info@aids-drogen-jugendhilfe.de
www.aidshilfe-rlp.de/landau

LANDAU

SCHLAUFKLÄRUNG

SCHLAU LANDAU

SCHLAU steht für schwul, lesbisch, bi, trans* Aufklärung. Das Bildungsprojekt bietet Begegnungen mit Schwulen, Lesben, Bisexuellen und Trans*-Menschen für Jugendliche, junge Erwachsene in Schulklassen oder Jugendgruppen. SCHLAU Workshops informieren über Homosexualität und Transsexualität. Durch Wissensvermittlung und autobiographische Berichte werden Vorurteile hinterfragt und Akzeptanz gefördert.

Die Workshops leisten somit einen grundlegenden Beitrag zu nachhaltiger Demokratieerziehung, Antidiskriminierungsarbeit, Gewaltprävention und ganzheitlicher Gesundheitsförderung. Die ehrenamtlichen Mitarbeiter*innen werden fortlaufend weitergebildet, um bestehende Qualitätsstandards einzuhalten.

Kontakt SCHLAU Landau
landau@schlau-rlp.de
www.schlau-rlp.de

BERATUNG

AIDS-, DROGEN- UND JUGENDHILFE LANDAU E. V.

Neben Aufklärungs- und Beratungsarbeit zu den Themen HIV / Aids und Drogen geht es im Bereich der Jugendhilfe um Beratung und Angebote zu den Themen sexueller Identität, Transsexualität und anderen Bereichen der Vielfalt. Spezifische Themen können beispielsweise sein: Coming Out-Beratung und -Begleitung, Angehörigenberatung, Partnerschaftsberatung. Bei Bedarf findet auch eine Weitervermittlung an spezifische Fachkräfte statt.

Sprechzeiten Montag bis Mittwoch und Freitag von 13.00 - 16.00 Uhr

Kontakt Aids-, Drogen- & Jugendhilfe Landau e. V.
Weißburger Straße 2b
76829 Landau in der Pfalz
Tel: +49 (0).6341. 88 68 8
info@aids-drogen-jugendhilfe.de
www.aidshilfe-rlp.de/landau

LUDWIGSHAFEN

GRUPPEN UND OFFENE TREFFPUNKTE

GAY & GRAY

Offener Treff für Ältere. Von Kino- und Theaterbesuchen bis hin zu Ausstellungen, Konzerten und Ausflügen ist für jeden Geschmack etwas dabei.

Treffen am 1. Mittwoch im Monat, 18.00 Uhr im „Schmaus und Braus“ (Ludwigstraße 73-75, 67059 Ludwigshafen)

Kontakt Gay & Gray
AIDS-Hilfe Arbeitskreis Ludwigshafen e. V.
Frankenthaler Str. 71, Eingang Rudolf-Hoffmann-Platz
67059 Ludwigshafen
Tel: +49 (0). 621. 68 56 75 21
info.ah@checkpoint-ludwigshafen.com
www.checkpoint-ludwigshafen.com

REGENBOGENCAFÉ IM CHECKPOINT

Offenes Gruppenangebot für HIV-positive und alle anderen Menschen, egal ob Bi, Gay, Hetero oder Lesbian, ob Positiv oder nicht.

Treffen Donnerstags von 15:00 - 18:30 Uhr, jeden letzten Donnerstag im Monat wird zusätzlich gekocht und es gibt ab 18:30 Uhr ein warmes Abendessen

Kontakt Regenbogencafé im Checkpoint
AIDS-Hilfe Arbeitskreis Ludwigshafen e.V.
Frankenthaler Str. 71, Eingang Rudolf-Hoffmann-Platz
67059 Ludwigshafen
Tel: +49 (0). 621. 68 56 75 21
info.ah@checkpoint-ludwigshafen.com
www.checkpoint-ludwigshafen.com

REGENBOGENGRUPPE

im protestantischen Kirchenbezirk LU

Die Regenbogengruppe ist ein lockerer Zusammenschluss von Ehrenamtlichen und Hauptberuflichen der Evangelischen Kirche Ludwigshafen. Die Gruppe möchte, dass die Evangelische Kirche als ein Ort der Akzeptanz wahrgenommen wird: Gottes Segen gilt allen Menschen und ihren auf Verbindlichkeit und Liebe aufbauenden Beziehungen. Mit diesem Selbstverständnis sind die Mitglieder der Regenbogengruppe in ihren privaten und beruflichen Kontexten im Gespräch in und mit Kirche in der Stadt.

Kontakt Regenbogengruppe
Tel: +49 (0). 621. 658 20 70

LUDWIGSHAFEN

GRUPPEN UND OFFENE TREFFPUNKTE

SELBSTHILFEGRUPPE FÜR TRANSMÄNNER UND DEREN ANGEHÖRIGE

Pfalz/Rhein-Neckar/MA/HD

Die Selbsthilfegruppe bietet Transmännern und deren Angehörigen, FreundInnen und PartnerInnen Informationen, Erfahrungsaustausch, Beratung, Hilfe sowie Kontakt zu anderen Betroffenen. Es steht eine umfangreiche Bibliothek und umfangreiches Informationsmaterial zur Verfügung.

Neben monatlichen Gruppentreffen bietet die Gruppe bei Bedarf Einzelgespräche oder -beratung an und vermittelt an geeignete professionelle Hilfe (ÄrztInnen, TherapeutInnen, GutachterInnen etc.).

Kontakt Selbsthilfegruppe für Transmänner und deren Angehörige
Tel.: +49 (0)6322. 92 25 0 oder +49 (0)160. 95 64 84 10
kerstin.erlewein@t-online.de
www.transsexuelle-heidelberg.de

SPEYER

GRUPPEN UND OFFENE TREFFPUNKTE

PUNKTGLEICH

Identitäten und Orientierungen sind so vielfältig wie die Menschen selbst. Punktgleich beschäftigt sich nicht nur mit Fragen rund ums Schwul- oder Lesbisch-Sein. Auch Bi und Trans*, Queeres, Intersex und Gender werden thematisiert. Dazu kommen ab und zu Veranstaltungen, wie zum Beispiel eine gemeinsame Fahrt zum Christopher Street Day. ...Willkommen im queeren Buchstabensalat!

Treffen alle 2 Wochen montags um 20 Uhr im Kulturzentrum Eckpunkt (Info zum Wochenrhythmus auf Facebook)

Kontakt Punktgleich
Kulturzentrum Eckpunkt
Pistoreigasse 2
67346 Speyer
www.punkt-speyer.de/punktuelles/punktgleich
www.facebook.com/eckpunktgleich

SPEYER

GRUPPEN UND OFFENE TREFFPUNKTE

SCHWULER STAMMTISCH SPEYER

Der Stammtisch Speyer ist ein schwuler Stammtisch, der Schwule jeden Alters aus der ganzen Region zusammenbringt. Die Teilnehmer kommen aus dem Großraum Mannheim/Ludwigshafen, Neustadt, Landau, Germersheim und natürlich Speyer. Wir treffen uns zum Spaß haben, Kennenlernen, Quatschen, Unternehmungen planen, Austauschen, Hilfestellung geben und zum Netzwerke knüpfen. Neben dem Stammtisch gibt es einmal im Monat Wochenendunternehmungen, z.B. Wandern, Radtouren, gemeinsame Theater-, Kino- oder Veranstaltungsbesuche, Stadtführungen oder Wochenendausflüge.

Treffen jeden 2. Mittwoch im Monat um 19.00 Uhr Stammtisch, jedes 3. Wochenende im Monat Ausflug & Unternehmungen

Kontakt Schwuler Stammtisch Speyer
Weinstube Rabennest
Kornegasse 5
67346 Speyer
stammtisch-speyer@gmx.de
www.planetromeo.com/stammtisch-speyer

ÜBERREGIONAL

GRUPPEN UND OFFENE TREFFPUNKTE

BLIA – BUNTES LEBEN IM ALTER

Die Gruppe setzt sich für ein barriere- und diskriminierungsfreies Leben für Lesben und Schwule im Alter ein. Dabei setzt sie insbesondere auf die Realisierung von gemeinschaftlichen Wohnformen mit dem Ziel eines autonomen und selbstbestimmten Lebens im Alter.

Regionale Gruppe mit Hauptsitz in Kaiserslautern, Vorträge und Veranstaltungen finden auch an anderen Orten statt.

Kontakt BLiA - Buntles Leben im Alter
Tel: +49 (0).6333. 98 09 38
info@buntes-leben-im-alter.de
www.buntes-leben-im-alter.de

ÜBERREGIONAL

GRUPPEN UND OFFENE TREFFPUNKTE

ILSE RHEIN-NECKAR

Initiative lesbischer und schwuler Eltern

Die ILSE RN ist eine Gruppe aus Regenbogenfamilien mit leiblichen, Pflege- und Adoptivkindern sowie Isbttiq-Menschen mit Kinderwunsch unter dem Dach des LSVD. Informationen zu unseren Treffen (Termine, Ort und Uhrzeit) finden sich auf der Homepage und jeweils als aktuelle Ankündigung auf unserer FB-Seite.

Ziele der Gruppe sind die Vernetzung untereinander und mit anderen Gruppen sowie der Einsatz für die gesellschaftliche Anerkennung und rechtliche Gleichstellung von Regenbogenfamilien durch Beteiligung am CSD, IDAHOTI, IFED und anderen Aktionen.

Bei den ein- bis zweimonatlich stattfindenden Treffen (Familienausflüge, Stammtische, Elterntreffs) können die Erwachsenen Kontakte knüpfen sowie Informationen und Erfahrungen austauschen. Die Kinder haben Spaß miteinander und erleben gemeinsam die Normalität von Regenbogenfamilien.

Informationen zu unseren Treffen (Termine, Ort und Uhrzeit) finden sich auf der Homepage und jeweils als aktuelle Ankündigung auf unserer FB-Seite.

Kontakt ILSE Rhein-Neckar
ilse.rhein-neckar@lsvd.de
www.ilserheinneckar.wordpress.com
www.facebook.com/IlseRheinNeckar

CSD RHEIN NECKAR E. V.

Der CSD Rhein-Neckar e.V. setzt sich für mehr Toleranz und Akzeptanz ein, für den Abbau von Diskriminierung und Vorurteilen gegenüber LGBTIQ. Dies tun wir durch viele verschiedene Veranstaltungen über das ganze Jahr hinweg, auch mit anderen Vereinen oder Organisationen. Wer uns unterstützen möchte oder vielleicht auch Lust hat, uns bei der Organisation der verschiedenen Veranstaltungen und Aktivitäten unter die Arme zu greifen, ist dazu herzlich eingeladen. Eine Vereinsmitgliedschaft ist dafür möglich, aber nicht erforderlich.

Kontakt CSD Rhein Neckar e. V.
Tel: +49 (0)621. 21 75 5
info@csd-rhein-neckar.de
www.csd-rhein-neckar.de

ÜBERREGIONAL

GRUPPEN UND OFFENE TREFFPUNKTE

GESUNDHEITSÄMTER

Gesundheitsämter mit Aids- / HIV-Beratung und kostenlosen, anonymen Tests gibt es in Germersheim, Kaiserslautern, Landau, Ludwigshafen, Neustadt an der Weinstraße und Pirmasens.

Kontakt https://lsjv.rlp.de/fileadmin/lsjv/Dateien/Aufgaben/Gesundheit/Oeffentliches_Gesundheitswesen/Fachaufsicht_Gesundheitsaemter/Allgemeine_Erreichbarkeit_Gesundheitsaemter.pdf

AIDSHILFEN

Aids-Hilfen mit einem umfangreichen Angebot an Aids- / HIV-Beratung, aber auch Coming-out-Beratung, Gruppenangeboten usw. gibt es in der Pfalz in Kaiserslautern, Landau und Ludwigshafen.

Kontakt KAISERSLAUTERN
AIDS-Hilfe Kaiserslautern
Pariser Straße 23 (Eingang Bleichstraße)
67655 Kaiserslautern
Tel: +49 (0)631. 18 09 9
Beratung: +49 (0)631. 19 41 1
info@kaiserslautern.aidshilfe.de
www.aidshilfe-rlp.de/kaiserslautern

ÜBERREGIONAL

GRUPPEN UND OFFENE TREFFPUNKTE

Kontakt LANDAU
Aids-, Drogen- und Jugendhilfe Landau e. V.
Weißenburgerstr. 2b
76829 Landau
Tel: +49 (0)6341. 88 68 8
Beratung: +49 (0)6341. 19 41 1
info@aids-drogen-jugendhilfe.de
www.aidshilfe-rlp.de/landau

Termin Mo - Mi und Fr: 13.00 - 16.00 Uhr und nach Vereinbarung

Kontakt LUDWIGSHAFEN
AIDS-Hilfe Arbeitskreis Ludwigshafen
Frankenthaler Straße 71
67059 Ludwigshafen
Tel: +49 (0)621. 68 56 75 21
Anonyme Beratung: +49 (0)621. 68 56 75 14
Info.ah@checkpoint-ludwigshafen.com
www.checkpoint-ludwigshafen.com

Termin Mo von 11:00 - 15:00 Uhr und Do von 11:00 - 18:30 Uhr
Di, Mi und Fr geschlossen.

IN DER UMGEBUNG

Zwar nicht mehr in Rheinland-Pfalz gelegen, aber trotzdem als Angebot nicht wegzudenken! Aus dem großen Angebot der drei Städte je ein Angebot exemplarisch:

MANNHEIM

PLUS

Psychologische Lesben- und Schwulenberatung Rhein-Neckar e.V.

PLUS versteht sich als modernes, wissenschaftlich fundiertes, professionelles Angebot der schwul-lesbischen Szene für den psychosozialen Bereich. Seit 2017 gibt es auch ein Beratungsangebot in Heidelberg.

Angebot: professionelle Beratung (Lesben, Schwule und Bisexuelle beraten LSBTTIQ und Angehörige), Projektarbeit Jugendarbeit, Stärkung der Community (vielfältige Gruppenangebote und Themenveranstaltungen)

Kontakt PLUS
Max-Joseph-Straße 1
68167 Mannheim
Tel: +49 (0)621. 33 62 11 0
team@plus-mannheim.de
www.plus-mannheim.de

KARLSRUHE

Informationen und weitere Links zu einer breiten Palette an Gruppen und Initiativen finden sich hier:

Kontakt ka.stadtwiki.net/homosexuell

IN DER UMGEBUNG

SAARBRÜCKEN

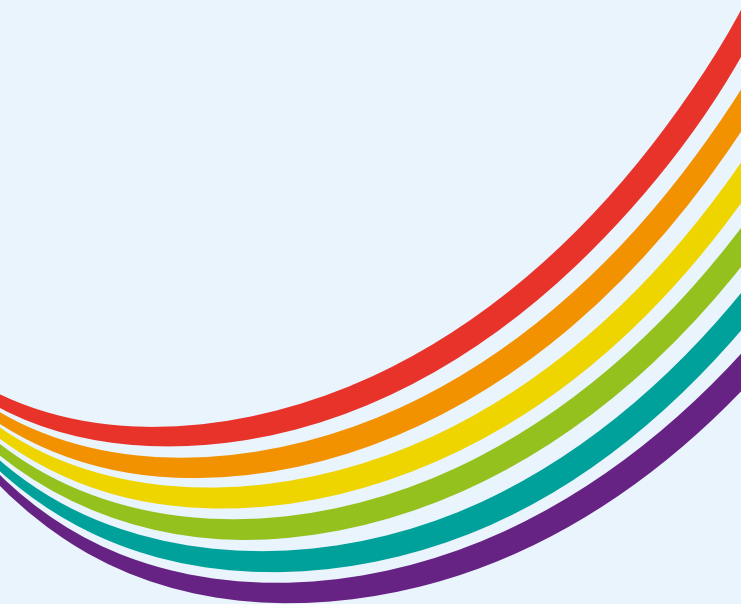
LSVD CHECKPOINT

Informations-, Kommunikations- und Beratungszentrum des LSVD Saar, sowie Treffpunkt für Lesben, Schwule, Bisexuelle und Freunde im Saarland und den angrenzenden Regionen.

Kontakt LSVD Checkpoint
Mainzer Straße 44
66121 Saarbrücken
Tel: +49 (0)6 81.39 88 33
info@checkpoint-sb.de
www.saar.lsvd.de/raeume/lsvd-checkpoint



www.queernet-rlp.de



Rheinland-Pfalz
unterm Regenbogen



Akzeptanz für Lesben, Schwule, Bi, Trans*, inter* sexuelle

gefördert durch:

